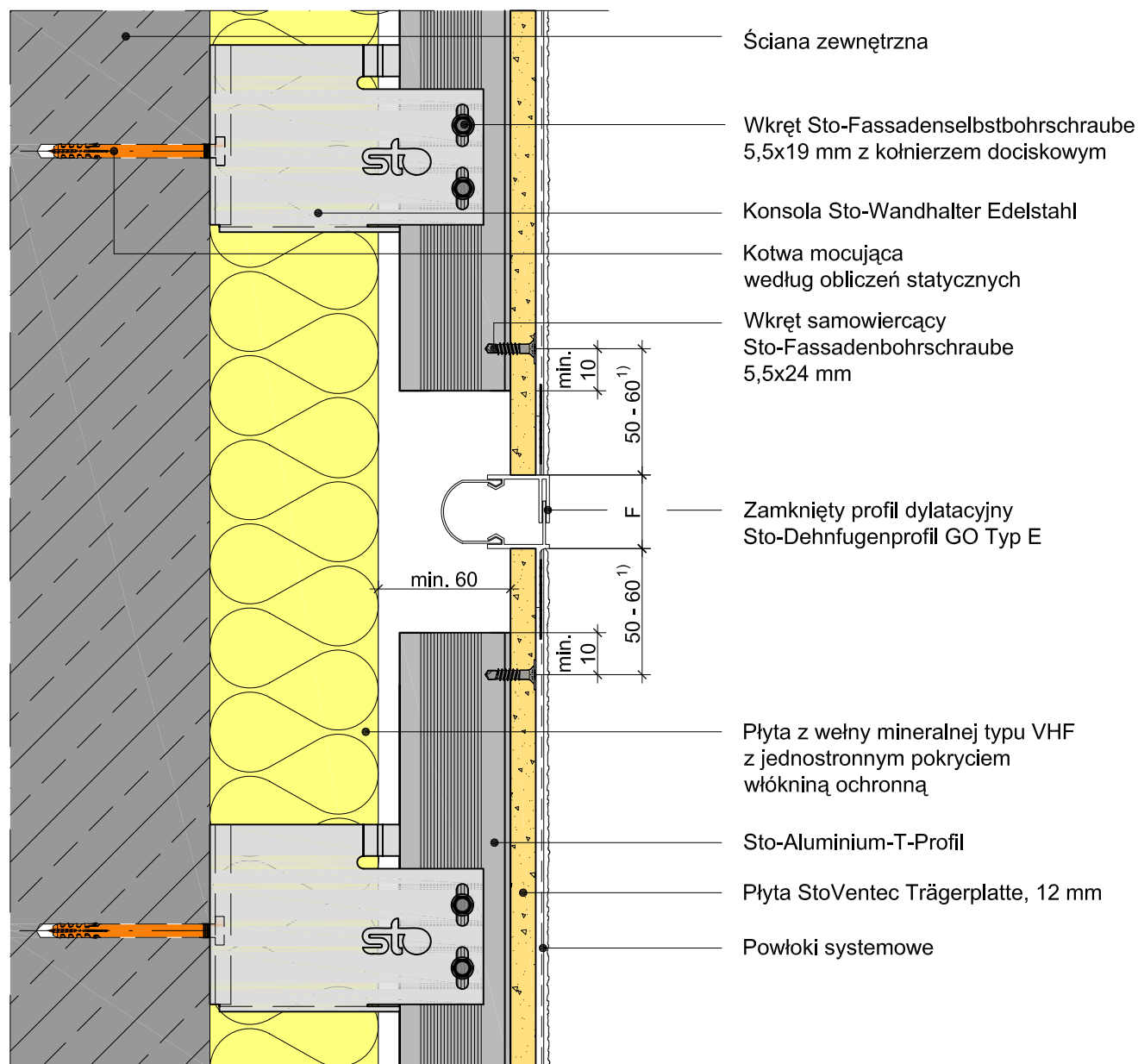


StoVentec R, podkonstrukcja stalowo-aluminiowa

Przekrój pionowy, pozioma spoina dylatacyjna, zamknięta
(Skala ok. 1:3)



F = Szerokość spoiny 32 mm, kompensacja przemieszczeń ± 5 mm.
Maksymalna długość krawędzi powierzchni bezspoinowej 25 m.

1) Dodatkowe mocowanie wkrętami wg detali VAR 020-023, rozstaw pionowy wkrętów min. 50 mm

Uwaga: Elementy innych dostawców przedstawiono schematycznie. Detal ten to propozycja rozwiązania, które obrazuje podstawowe zasady budowy ETICS lub elewacji wentylowanej. Zastosowanie i komplementarność systemu powinny być zweryfikowane przez wykonawcę / projektanta w projekcie budowlanym. Detal ten nie zastąpi projektu wykonawczego ani warsztatowego. Zgodność rozwiązania z przepisami musi być zweryfikowana przez projektanta / wykonawcę. Wszystkie wymiary należy sprawdzić i potwierdzić na obiekcie. Należy przestrzegać zapisów Instrukcji Technicznych komponentów.